



spark
Italian inSight

AI VMS Server

滿足大規模場域需求
打造安全無死角的環境

適用場域：機場、城市、工廠、醫院、大型商場、物流倉庫、公共設施

AI VMS Server 為 Spark 迪維科專為大範圍監控所設計的一站式解決方案。搭載高效能的 AI 晶片，結合先進的 AI 影像分析技術，與可擴充的64路機架型伺服器，提供即時監控、異常行為偵測、影像數據分析等，滿足多樣化的監控需求，也可完善智慧城市及道路的安全監控，讓管理者輕鬆實現智能化轉型，打造安全可靠的監控環境。

X86 機架型伺服器

- ▶ 64 路大規模監控
- ▶ 12 顆硬碟大容量儲存 (最大16TB)
- ▶ 智慧型快取記憶體 12 MB
- ▶ 支援 Master / Slave 主從架構
- ▶ 相容 ONVIF及RTSP第三方攝影機

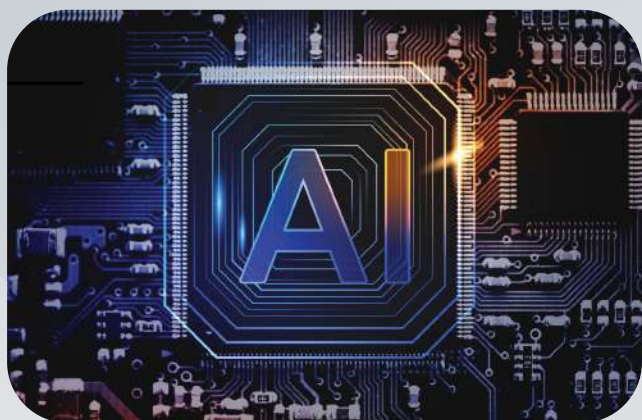


AI VMS

- ▶ AI 人形/車輛/火焰/煙霧/跨線偵測
- ▶ 遠端/本地監控設定
- ▶ 數據儀表板
- ▶ LINE / E-Mail 警報通知
- ▶ 電子地圖
- ▶ 進階事件管理/使用者管理
- ▶ 健檢醫生



產品特色



spark
Italian inSight

伺服器搭載高效AI

Argo系統搭載Kneron耐能AI晶片，具備精準的辨識能力、高效的能耗管理以及強大的智慧化功能，能夠滿足就地升級AI的需求。



多元精準AI偵測

Argo 可支援人形偵測、車輛偵測、台灣車牌辨識、煙霧/火焰偵測、入侵偵測、逗留偵測、跨線偵測等，透過AI精準判斷，輕鬆完成監控任務。

*部分功能需選配

類比攝影機就地升級 AI

市面上超過60%仍為類比攝影機，透過Argo，無須汰換舊的攝影機，就地升級AI功能。

健檢醫生

當Argo偵測到異常狀況時，將主動通知管理者，並給予基本故障排除流程。以便快速採取適當的措施，大幅減少中斷的時間，隨時保障資產。



產品特色



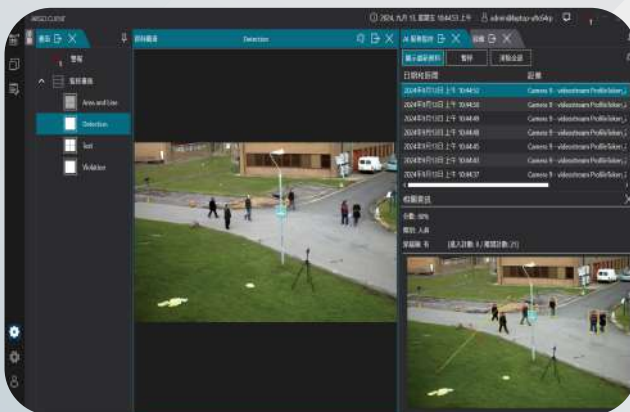
LINE/E-mail警報通知

整合LINE與E-mail通知，能在事件發生時，透過電子郵件或LINE應用程式即時傳送通知，使管理者能即時掌握事件，並快速採取行動以降低風險。



進階事件警報管理

功能包含事件觸發前的多重警報條件 (AND/OR)、事件觸發時的多重視角影像(連動攝影機)、事件觸發後的處置方式(自由編輯警報 SOP)。



跨線偵測/跨線計數

Argo 的跨線偵測與計數功能提供精確偵測、多重計數、資料分析及即時監控，靈活適應各種安全管理需求。



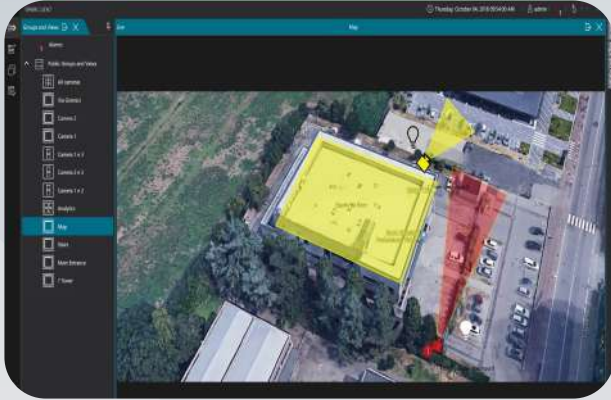
數據儀錶板

Argo可將攝影機影像資料視覺化，以圖形化方式呈現數據，使用者可以根據需求和喜好進行數據儀錶板的調整，具有高度客製化彈性。



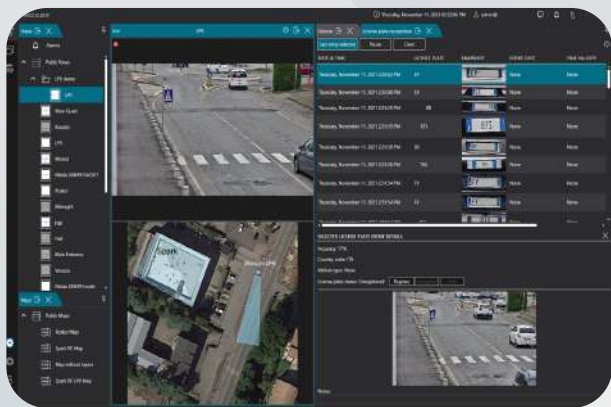
spark
Italian inSight

產品特色



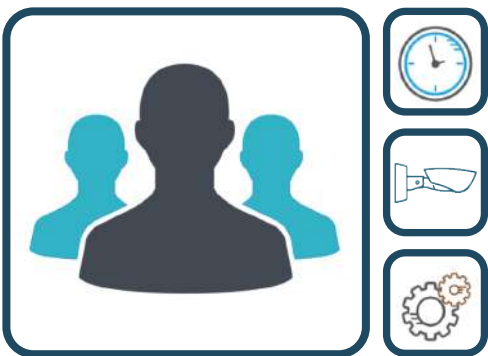
電子地圖

可匯入多層電子地圖並將攝影機拉至相對位置以模擬實際監控場域。當事件發生時，相關攝影機將跳出警報和即時影像以利人員快速處理。



車輛通行控制

支援車牌攝影機及eTag，不僅提供通行紀錄功能，亦可進行即時車牌註冊及分類。使用者可於特定車輛進行備註並建立客製化名單（如：VIP、黑、白名單），以便更有效地進行通行管理。



進階使用者管理

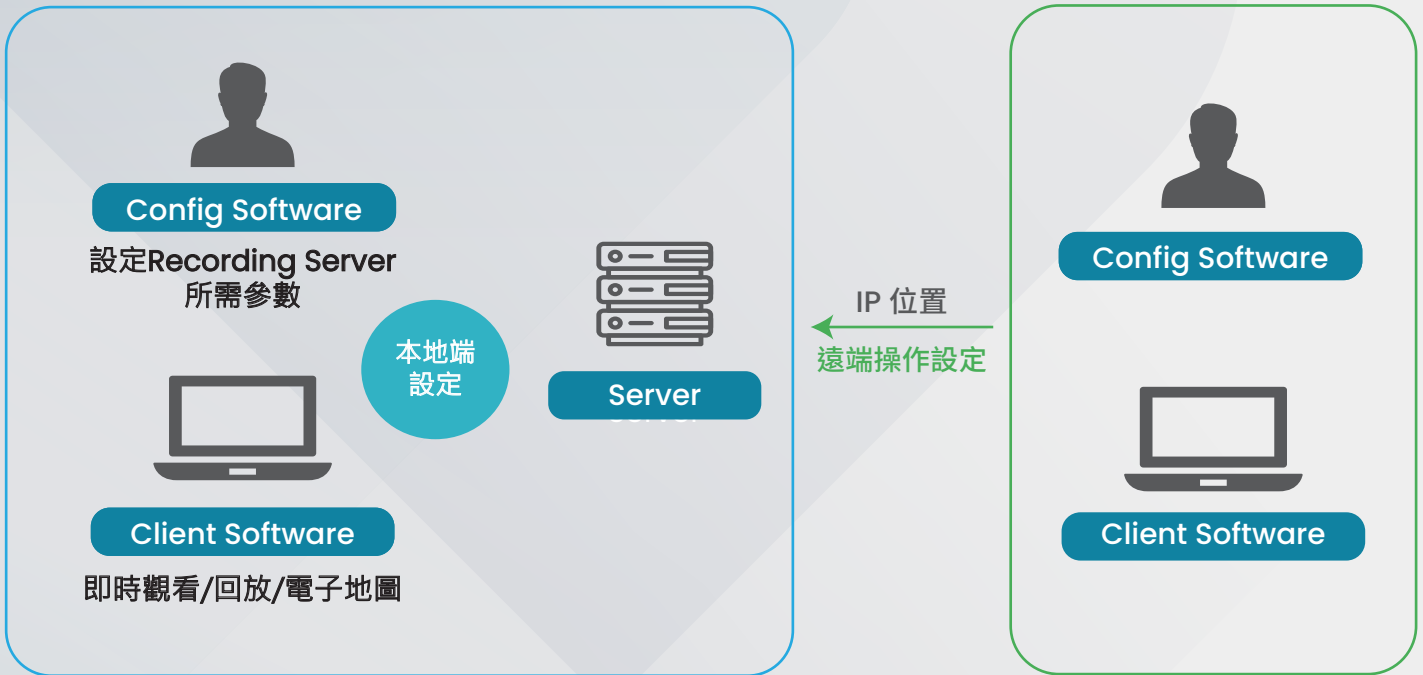
管理員可依需求調整使用者管理權限，包含指定攝影機、功能以及時間排程。此外，可將設定儲存至群組以便後續新增使用者直接套用權限。



系統架構

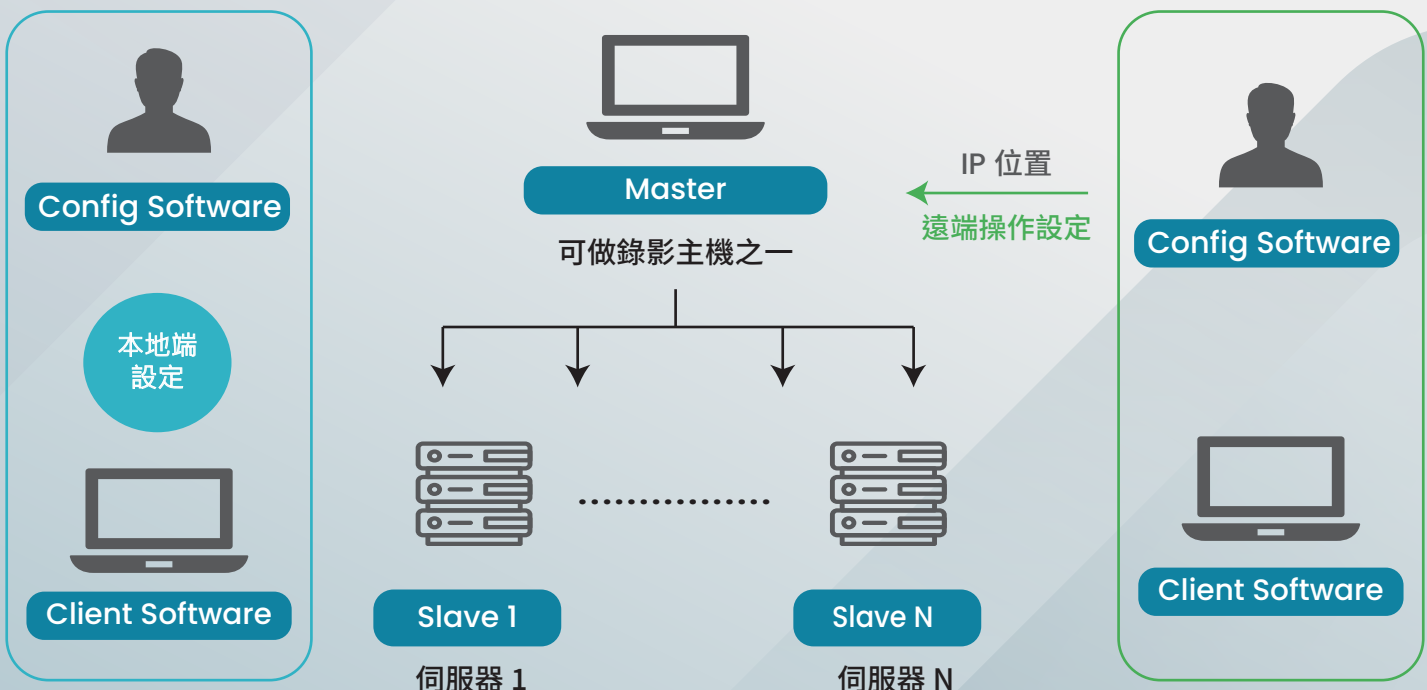
單機作業

可在本地端設定所需參數，亦可從遠端操作設定



主從架構(Master/Slave)

由一個伺服器做成Master，可加入多個伺服器做成Slave，方便使用者同時監看及管理多個主機畫面

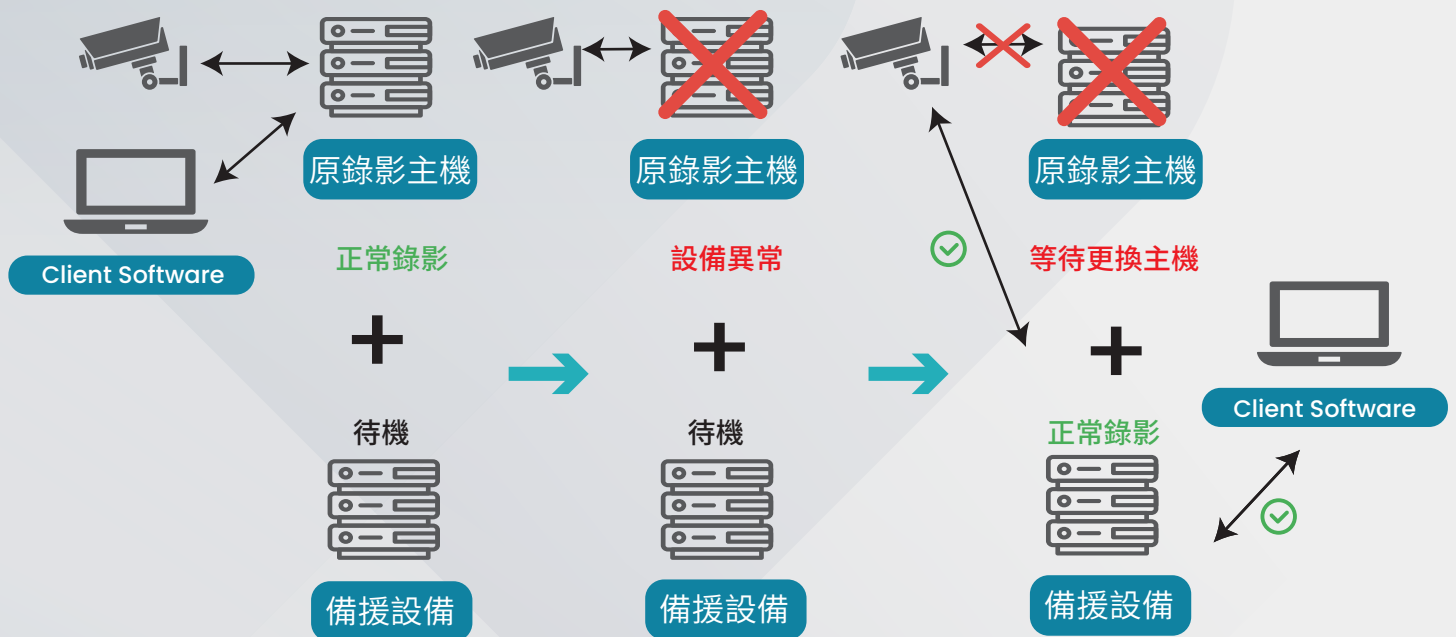




備援機制

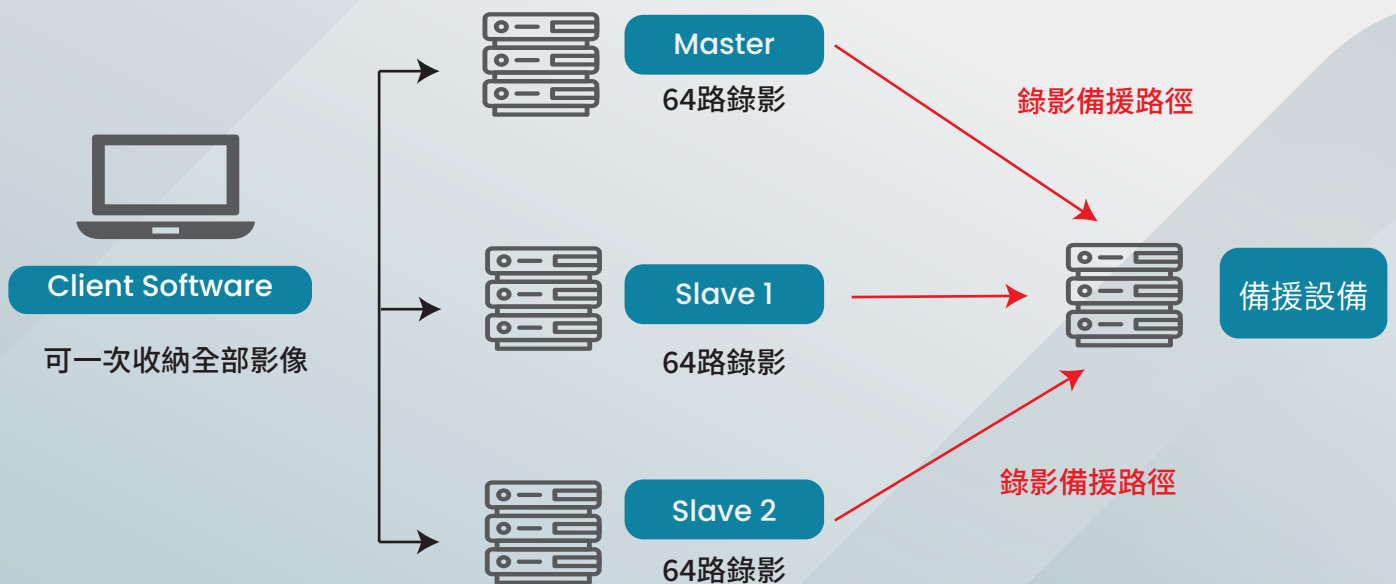
單機作業 N+1

原錄影設備異常時，將啟動備援設備錄影，不中斷原錄影功能



主從架構(Master/Slave) N+1

任一錄影設備異常，均會啟動備援設備錄影功能





規格列表

AI管理

AI 影像分析	-人形/汽車、機車、腳踏車、卡車、巴士 -物件偵測 -密度偵測 -逗留偵測	-跨線偵測 -跨線計數	-煙霧偵測 (選配) -火焰偵測 (選配) -台灣車牌辨識(選配)
---------	--	----------------	---

平台管理

數據儀表板	-熱地圖 -車輛分類: 汽車、機車、腳踏車、卡車、巴士	-人形計數 -車輛計數
電子地圖	-無地圖層數限制 -無攝影機與設備添加數量限制 -快速連接事件觸發影像	-客製設備位置 -客製設備視角 -顏色區分攝影機警報狀態
通行監控	-即時顯示車牌號碼 ²	
健檢醫生	-AI功能異常 -攝影機斷線 -網路斷線	-硬碟異常 -CPU超載
LINE事件通知	-分群組、時段通知、自訂內容 -LINE推播圖片(可設定間隔時間1-300秒)	

一般

相容性	Spark 攝影機、Omnieye 攝影機、第三方攝影機 ³	
作業系統	Win11 IoT, 支援多螢幕輸出	
影像壓縮格式	H.265, H.264, MJPEG	
音源類別	雙向語音 (client端)	
即時觀看	- 32路觀看 (64路錄影) - 客製使用者介面設計 - 支援切換串流	- 警報彈跳視窗 - 手動快照與錄影 - 支援 PTZ 控制
錄影	- 64路錄影 (最大支援至80路) - 持續/排程錄影 - 事件錄影	- 攝影機斷線回補 - 事件發生預錄影像
回放	- 客製使用者介面設計 - 即時回放 - 同時回放多台攝影機影像 - 日期及時間軸顯示	- 事件回放 - 回放速度控制 - 手動快照
匯出	- 匯出多台攝影機指定時間之影像 - 支援快照截圖及錄影	- 支援 MOV, MKV, MP4, AVI, Spark 專有格式 - 支援浮水印
認證	CA / DLAP	

事件管理

事件輸入	- 可依據設備與時程客製化事件 - AND/OR 觸發條件 - 數位輸入 - 攝影機智慧影像分析 ¹ - AI 影像分析	- 系統相關事件 - 使用者相關事件 - 網路與設備相關設定 - 第三方事件觸發 (含車牌辨識、eTag)
事件輸出	- 可客製化事件處理 SOP - 可設定事件收件者 - 錄影 (支援事前、事後、錄影300秒) - 數位輸出	- LINE 警報通知 - 回預設位置點 - 開始巡迴移動 - 連動攝影機跳出影像

備註:

¹ 僅支援指定攝影機。

² 適用於整合過之攝影機型號。

³ 第三方攝影機相容於 ONVIF 或 RTSP。



規格列表

系統管理

使用者管理	可依據攝影機、功能、時程等設定使用者權限	
攝影機管理	攝影機基本設定	
第三方設備	- 24G雷達人員動態偵測 - 網路 I/O 模組 - 台灣車牌辨識攝影機	- eTag讀取設備 - 網路型LED顯示螢幕

伺服器

型號名稱	SR-S-VMS-R2U12
處理器	- Intel® i5, 6 核心, 2.9GHz~4.3GHz - 擁有智慧型快取記憶體 12MB
獨立顯示卡	- DP/ HDMI - 獨立顯示晶片2GB記憶體
內部顯示卡	- UHD Graphics 630 - HDMI, DP, VGA
I/O埠	-USB 3.2 ports × 4 1 PCI E 3.0 ×16 1 PCI E 3.0 ×8 1 PCI E 3.0 ×4 -M.2 Interface: 支援 2280/2242
記憶體	- 32GB ECC UDIMM, 雙通道(16GB ×2) - DDR-4 3200 MHz, 最大支援128GB
系統碟	雙系統碟 256 GB SSD, 做RAID 1
磁碟陣列 (LSI RAID)	支援RAID 0, 1, 5, 6, 10, 50, 60, JBOD
硬碟	可熱插拔, 12 × 2.5吋/3.5吋 SATA-III 硬碟最大至16TB
網路埠	RJ-45 Gigabit Ethernet Port × 2
配件	機架式滑軌
電源	800W 1+1 80 Plus 熱插拔電源供應器
尺寸	670mm × 448mm × 88mm (深 x 寬 x 高)
認證	CE / FCC / BSMI
工作溫度	0°C ~ 40°C

